

- Résolutions standards en 1 voie  
de 5 à 125 IMP
- Résolutions standards en 2 voies  
de 5 à 60 IMP
- Principe Opto-électronique
- Sorties compatibles NPN et PNP
- Alimentation 5 ou 10-30 VDC
- 1 ou 2 sorties d'axes Ø 7 mm



## Description

Le G 305 est un codeur de faible encombrement. Il fournit 1 voie ou 2 voies déphasées de 90°. Son axe d'entraînement de Ø 7 mm est monté sur 2 roulements de précision.

Ses sorties peuvent attaquer indifféremment des appareils à entrées NPN ou PNP.

## Utilisation

Grâce à la transformation d'un mouvement mécanique en impulsions électriques, les codeurs nous permettent d'enregistrer et de mesurer des déplacements, des longueurs, des angles, des vitesses de rotation, etc...

Le G 305 peut être utilisé dans tous les domaines de l'industrie.

## Caractéristiques électriques

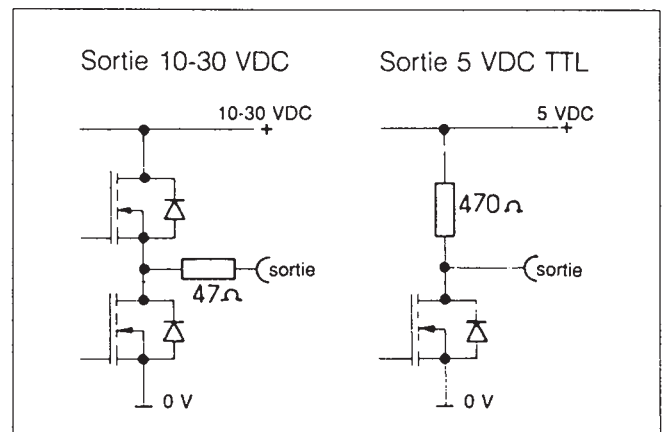
### Alimentation

10-30 VDC, 5 % ondulation résiduelle  
5 VDC  $\pm$  5 % (TTL)  
consommation : 30 mA

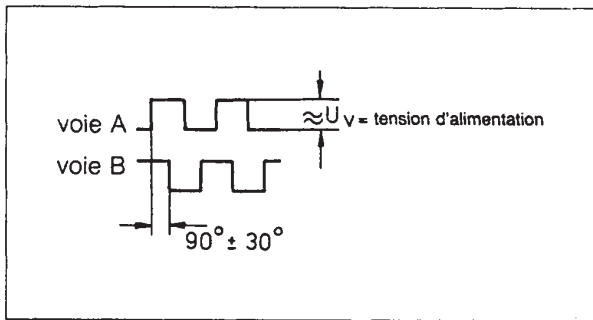
### Signaux de sortie

sur transistor Darlington F.E.T.  
compatibles NPN et PNP  
tension de sortie = tension d'alimentation  
rapport cyclique :  $1 \pm 30$  %  
fréquence : 10 kHz max.  
temps de montée : 1  $\mu$ s  
temps de descente : 1  $\mu$ s  
charge : 40 mA max.

### Schéma de principe



### Diagramme des impulsions



### Repérage des fils du câble

1 = brun, 2 = bleu, 3 = noir, 4 = beige

Le fil vert/jaune correspond au blindage, il est à relier à la terre.

Remarque :  
pour inverser le sens de comptage pour un même sens de rotation du codeur, il suffit de permuter les voies A et B.

### Caractéristiques mécaniques

#### Température

fonctionnement :  $-20^\circ \dots +60^\circ\text{C}$   
stockage :  $-30^\circ \dots +80^\circ\text{C}$

#### Axe de commande

1 côté ou traversant  
 $\varnothing 7 \times 20 \text{ mm}$   
couple 0,2 Ncm

vitesse de rotation 6000 T/mn

#### Poids

130 g

#### Fixation

par vis

#### Boîtier

robuste en matière synthétique, couleur grise

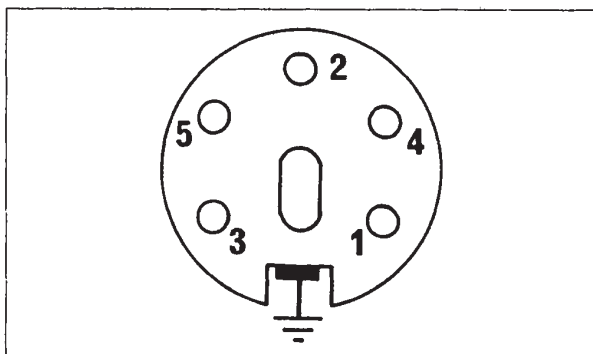
#### Variante

protection IP 52 avec sortie sur presse-étoupe

### Branchement

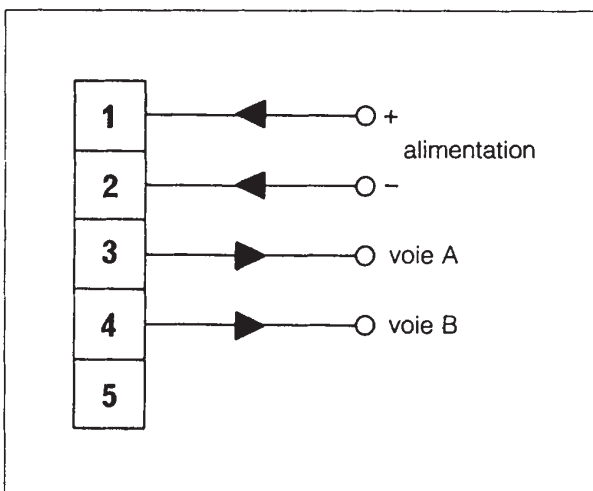
Connecteur circulaire à 5 contacts

Vue sur picots à souder

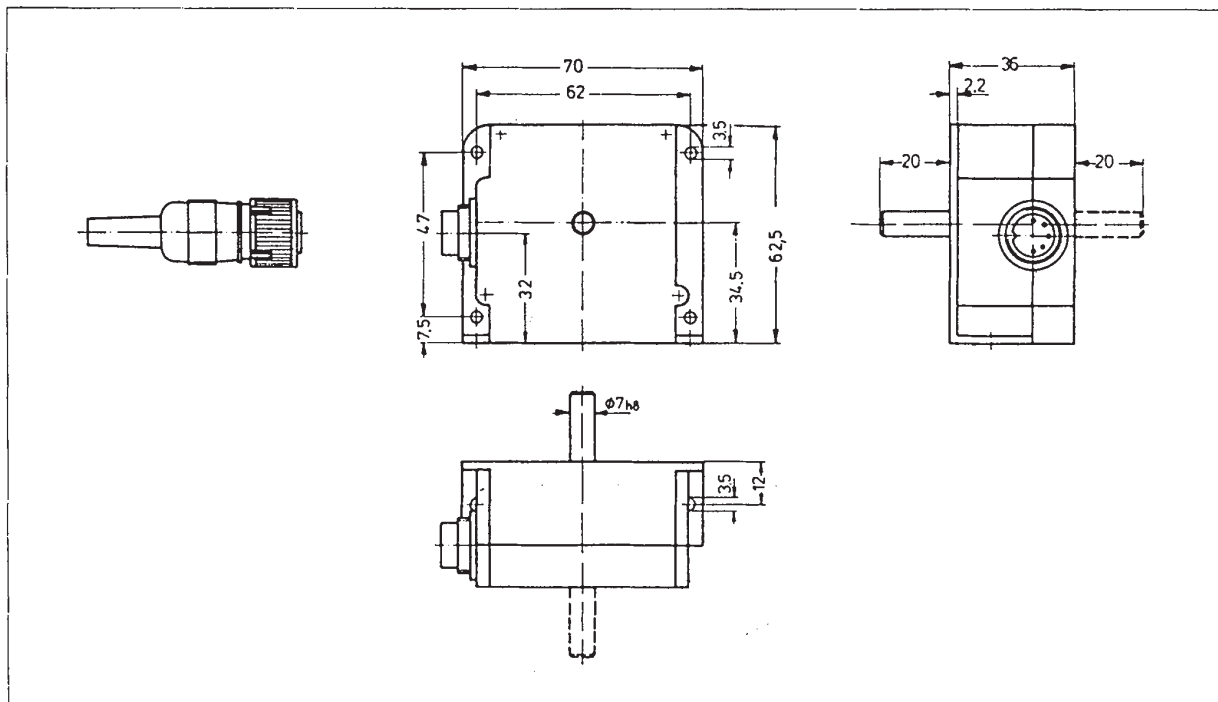


Le codeur peut être fourni avec câble blindé raccordé sur connecteur.  
(longueurs standards voir tableau des références)

### Schéma de branchement



## Dimensions



## Références G 305. + I + II + III + nombre d'impulsions par tour

### Version 1 voie

I =	Axe
010	1 sortie d'axe
020	2 sorties d'axe

II =	Branchement
A	connecteur
B	connecteur + 2 m de câble
C	connecteur + 3 m de câble
D	connecteur + 5 m de câble
E	connecteur + 7,5 m de câble
F	connecteur + 10 m de câble

III =	Alimentation
1	10-30 VDC
3	5 VDC

+ Nombre d'impulsions par tour			
Résolutions standards en 1 voie			
5 IMP	10 IMP	18 IMP	20 IMP
21 IMP	24 IMP	25 IMP	30 IMP
40 IMP	50 IMP	60 IMP	80 IMP
100 IMP	120 IMP	125 IMP	

### Version 2 voies

I =	Axe
210	1 sortie d'axe
220	2 sorties d'axe

II =	Branchement
2	connecteur
3	connecteur + 2 m de câble
4	connecteur + 3 m de câble
5	connecteur + 5 m de câble
6	connecteur + 7,5 m de câble
7	connecteur + 10 m de câble

III =	Alimentation
A	10-30 VDC
C	5 VDC

+ Nombre d'impulsions par tour		
Résolutions standards en 2 voies		
5 IMP	25 IMP	30 IMP
50 IMP	60 IMP	

autres résolutions sur demande

### Exemple de référence : G 305.2103A + 60 IMP

codeur 2 voies avec 1 sortie d'axe  
 branchement par connecteur raccordé sur câble de 2 mètres  
 alimentation 10 à 30 VDC  
 60 impulsions par tour