

COMPTEUR À PRÉSÉLECTION SOUSTRAYANT 5 digits REPOSITIONNEMENT MANUEL

A 3 MODES DE FIXATION

FS 304.55 embrochable dans un boîtier de fixation livré avec le compteur. Le boîtier est muni de languettes 0,8 x 2,8 pour branchement par cosses du type "fast on" ou par soudure directe

FS 314.55 fixation frontale par vis, branchement par clips embrochables à souder livrés avec le compteur

FS 324.55 fixation par étrier, branchement par clips embrochables à souder livrés avec le compteur

B TENSION

continue 6-12-24-48 VDC

alternative 24-48-115-230 VAC 50/60 Hz

A + **B** = INDICATIONS A LA COMMANDE

Exemple : FS 324.55.115VAC compteur à fixation par étrier, tension 115 VAC

FONCTIONNEMENT

soustrait : 1 impulsion = 1

Le compteur décompte les impulsions à partir d'une valeur présélectionnée et déclenche à zéro un contact inverseur (30W/100VA/230 V/2A max.) qui reste maintenu jusqu'au moment où le compteur est repositionné.

Pour répéter le cycle, il suffit d'appuyer sur la touche de repositionnement.

Présélection : appuyer sur la touche de repositionnement et présélectionner la valeur en actionnant les touches.

CARACTÉRISTIQUES

affichage de 4 mm

vitesse pour un rapport impulsion/pause = 1

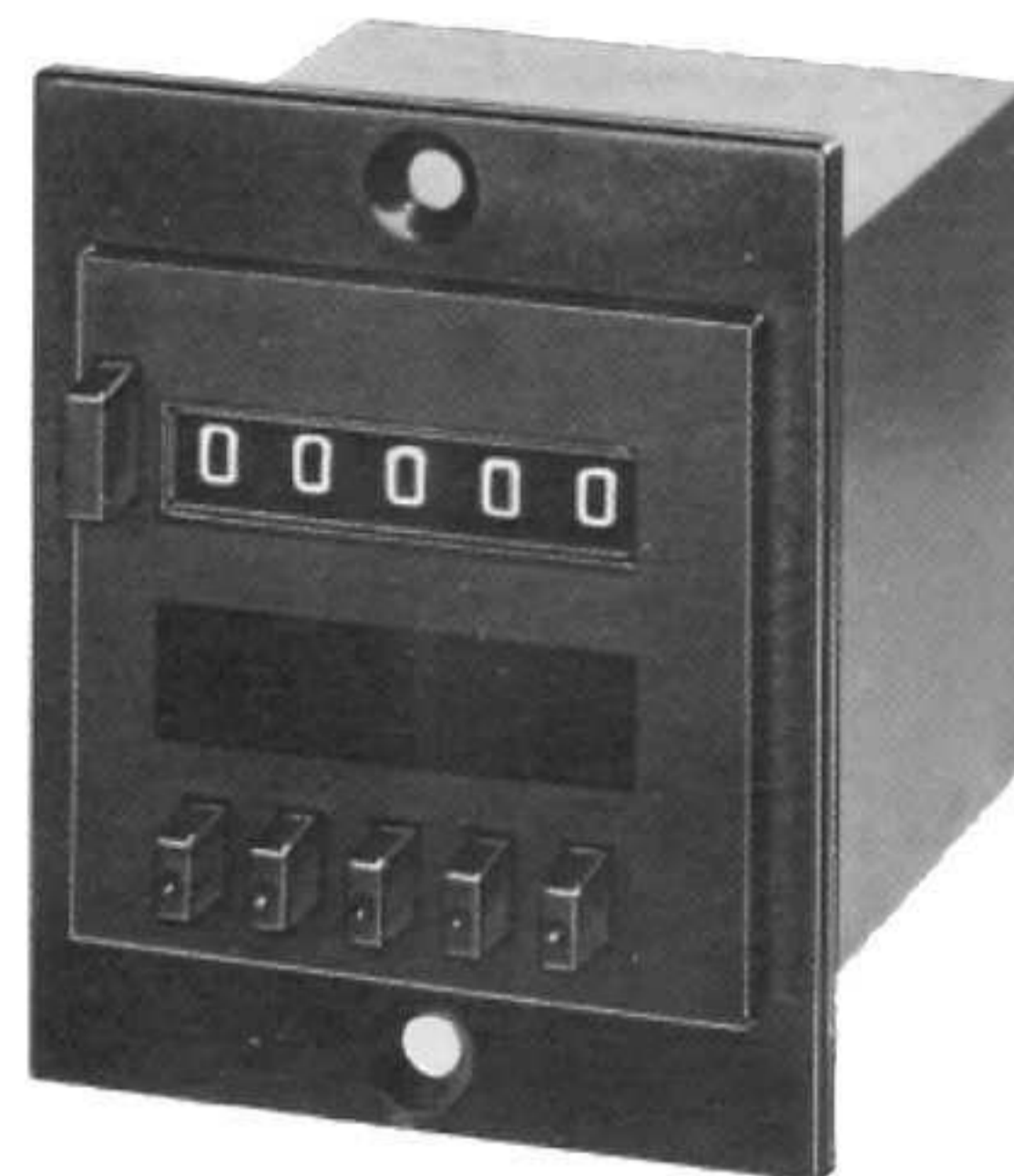
20 imp/s en courant continu
impulsion 25 ms min., max. illimité

10 imp/s en courant alternatif
impulsion 50 ms min., max. illimité

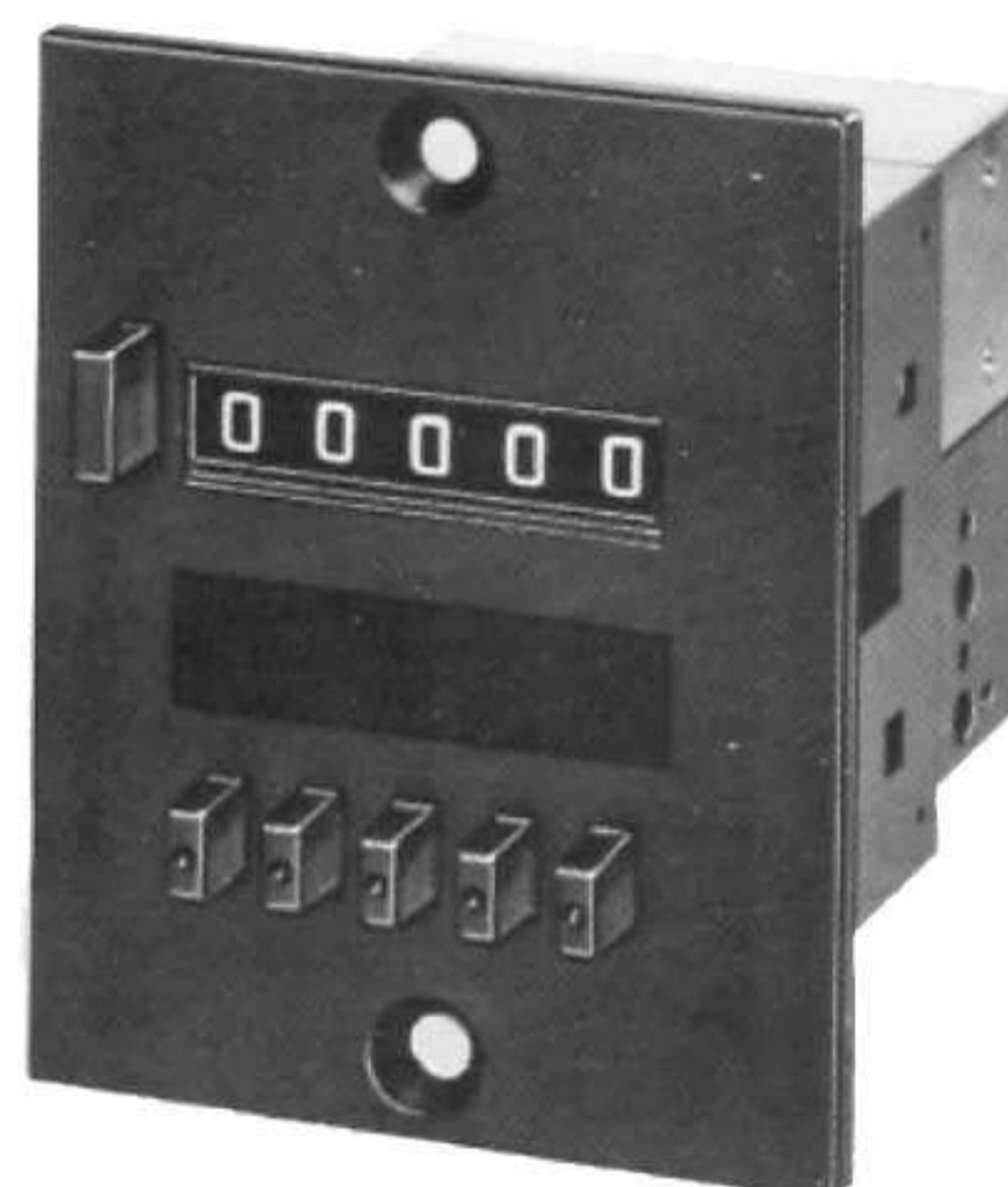
consommation : 2 W en VDC

design : face noire, chiffres blancs

FS 304.55



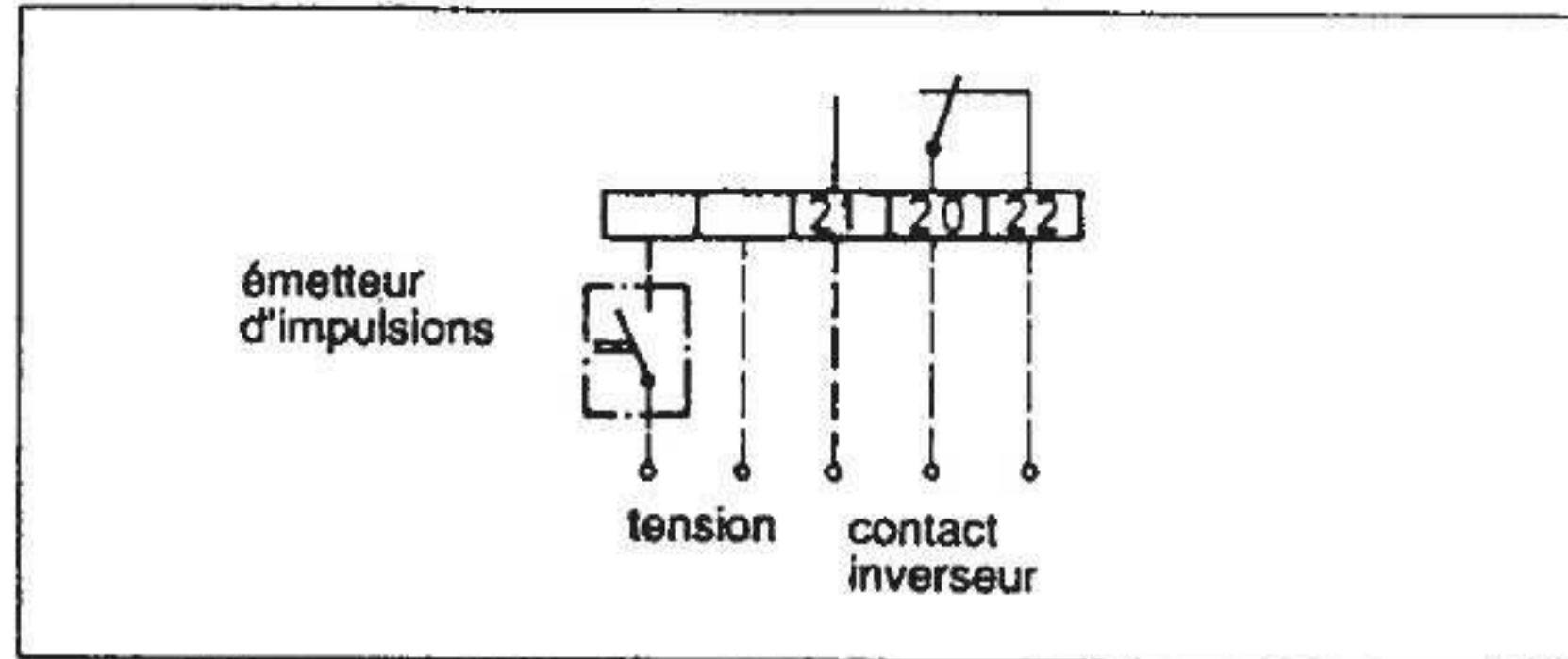
FS 314.55



FS 324.55



BRANCHEMENT

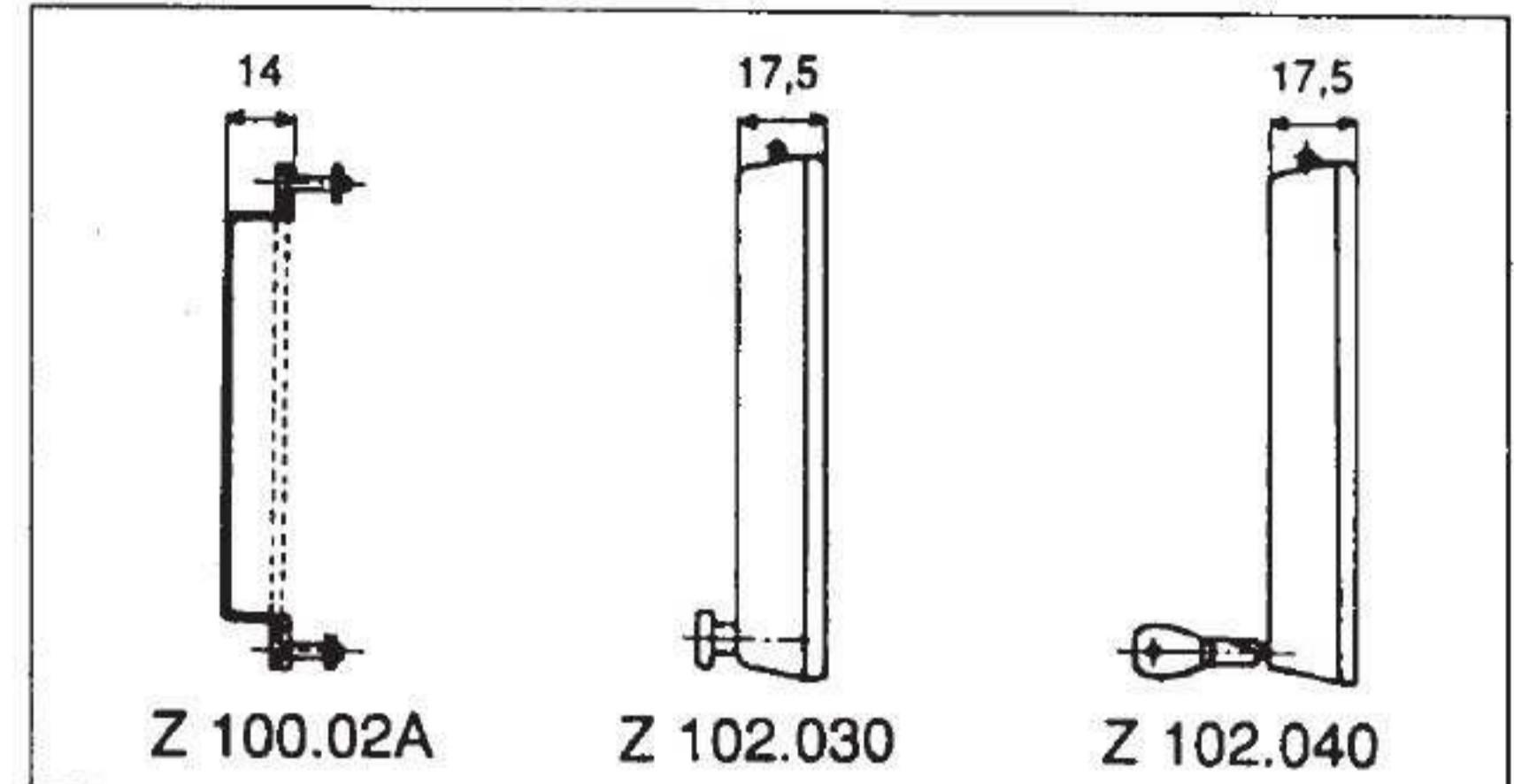
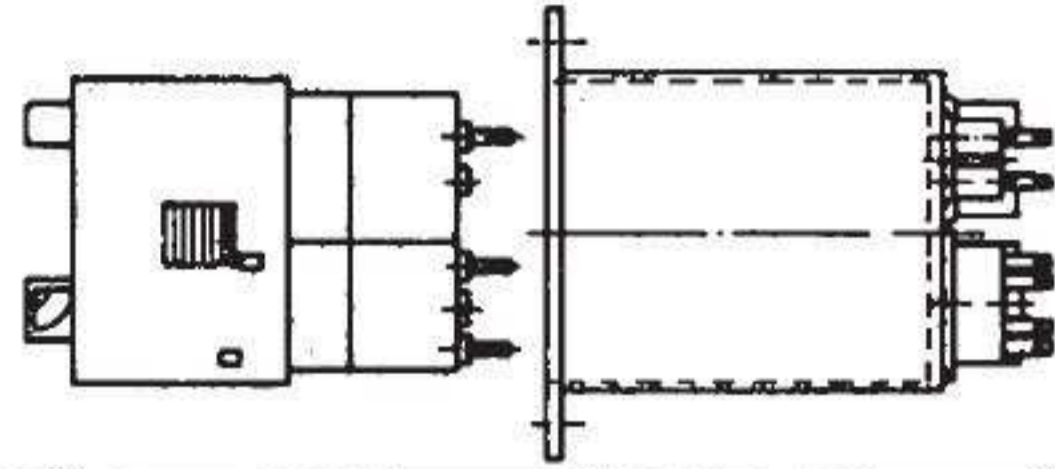


PROTECTION FRONTALE

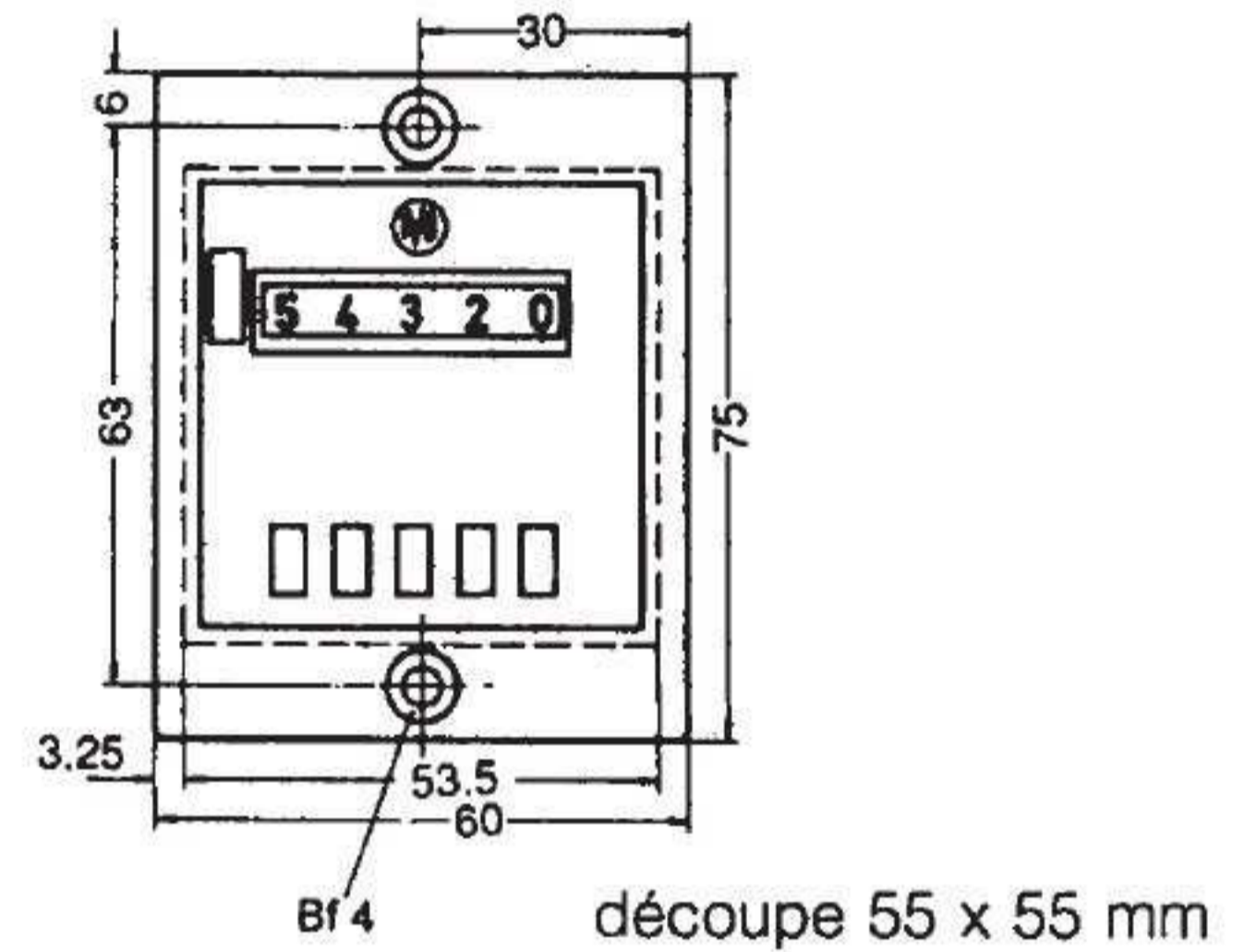
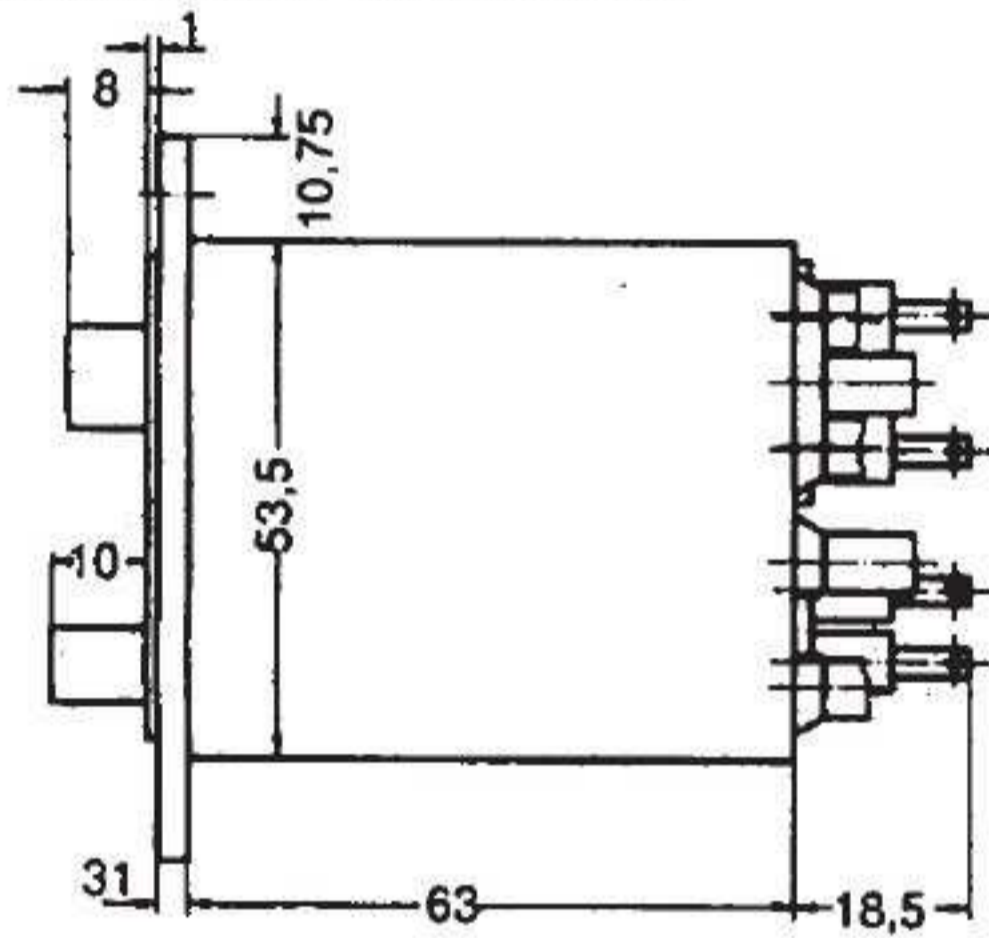
IP 40 sans protection. Les modèles FS 304 et FS 314 peuvent être protégés en façade et atteindre le degré IP 55, soit par une membrane transparente en PVC souple, Réf. Z 100.02A, livrée avec les accessoires de montage, soit par un volet transparent à fermeture par bouton Réf. Z 102.030 ou verrouillable par clé, Réf. Z 102.040. Ces volets doivent être montés d'origine et prévus à la commande des compteurs.

VARIANTES compteur additionnant au lieu d'être soustrayant - touche de repositionnement verrouillée - montage en saillie - contact préliminaire fixe - etc...

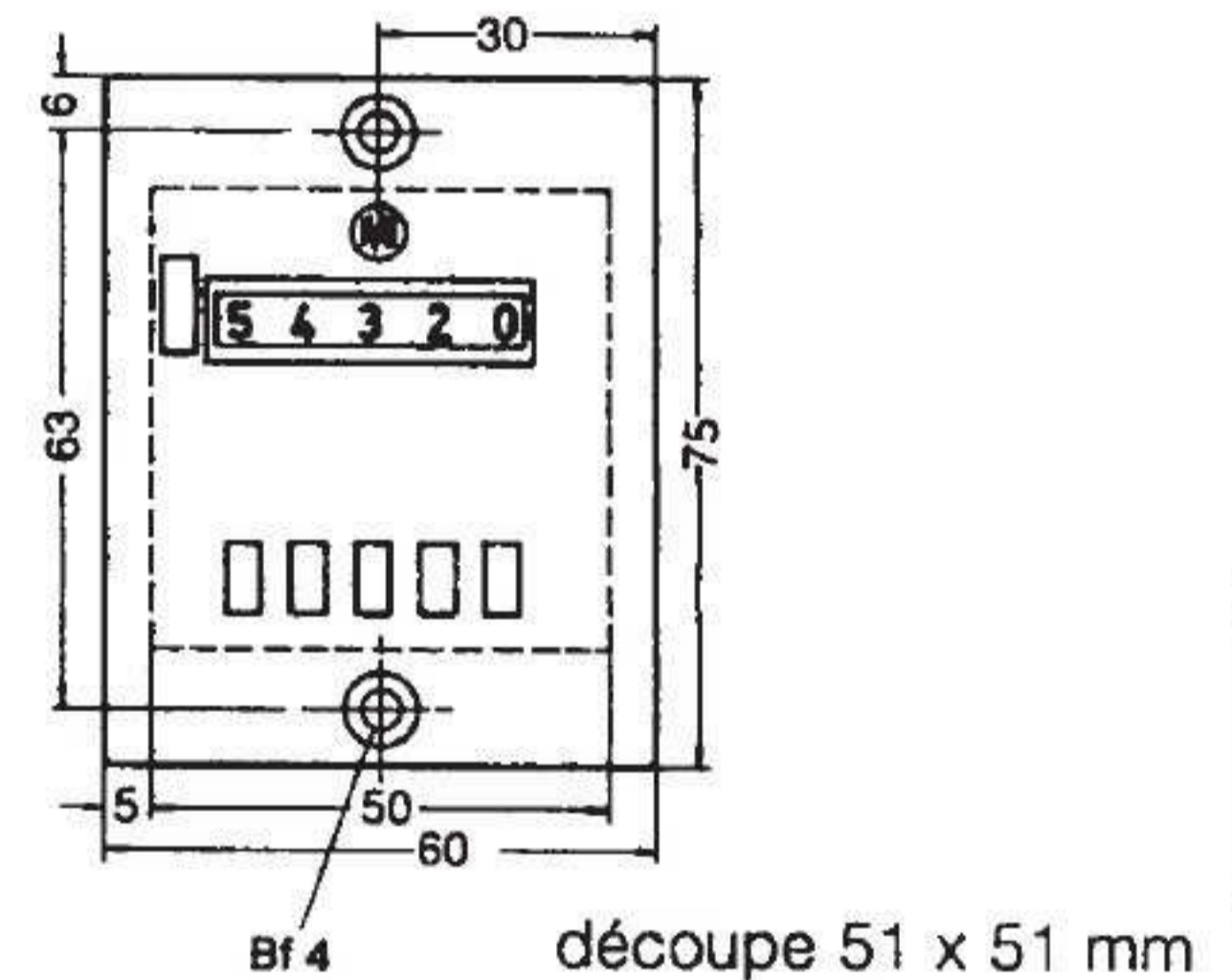
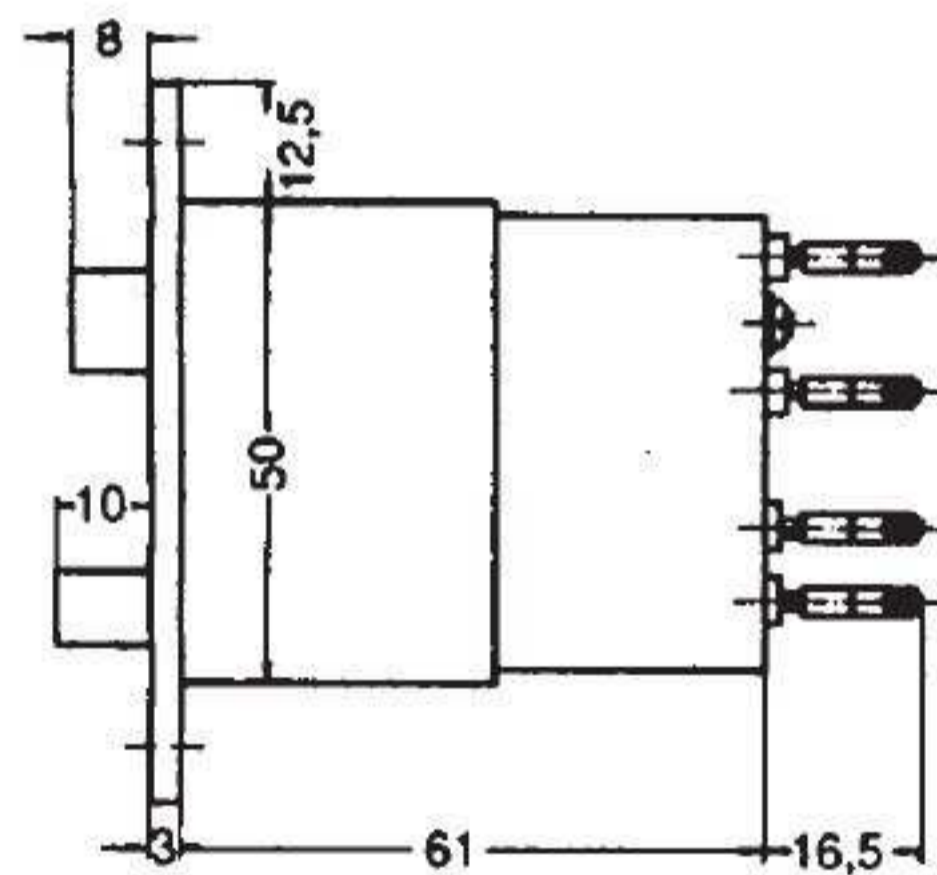
FS 304 avec boîtier de fixation



FS 304 avec boîtier de fixation



FS 314 fixation frontale par vis



FS 324 fixation par étriers

