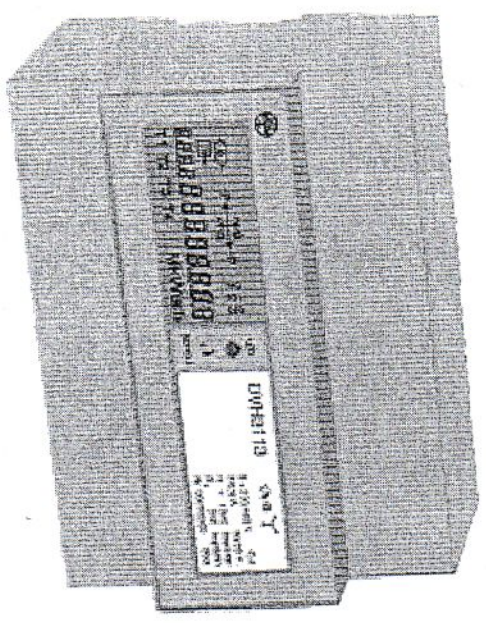


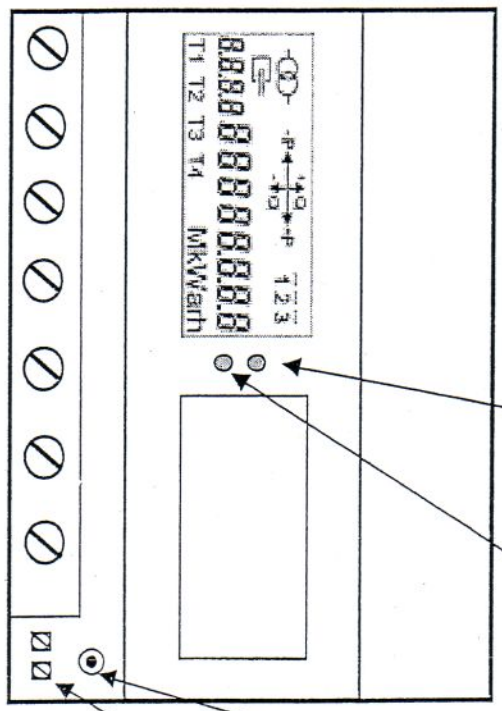
Compteur électronique H31 pour montage sur rails DIN

TYPE H31

Description de produit *Product description*



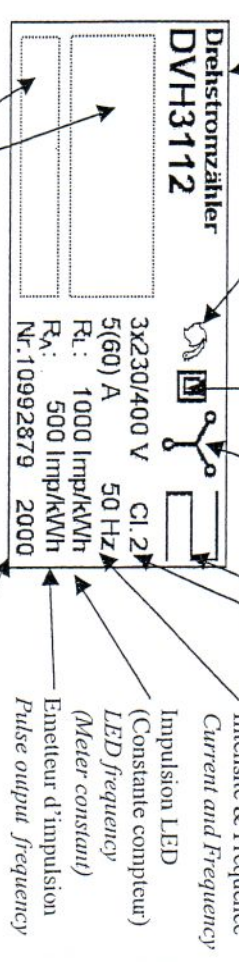
1 Description Générale *General description*



Impulse LED Capteur optique pour l'affichage
Light sensor Emetteur LED

En option:
Touche mécanique pour l'introduction du rapport des TI (compteurs sur TI uniquement) Push button (Set CT-ratio)
Sorti d'impulsion CA ou CD Pulse output (AC or DC)

2 Identification compteur *Description meter label*

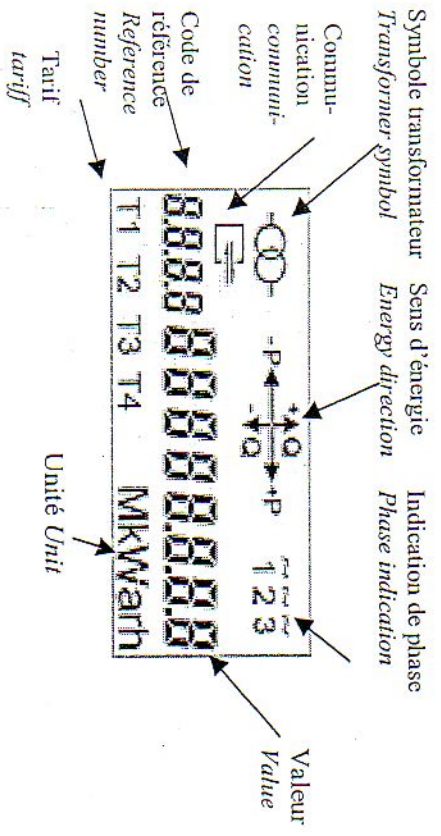


Type
Stop anti retour protection Type de réseau
Reverse running classe II r network type
stop
Type de réseau
Agrégation nationale
National certification mark
Tension + classe
Voltage + Accuracy class
Intensité & Fréquence
Current and Frequency
Impulsion LED
(Constante compteur)
LED frequency
(Meter constant)
Emetteur d'impulsion
Pulse output frequency

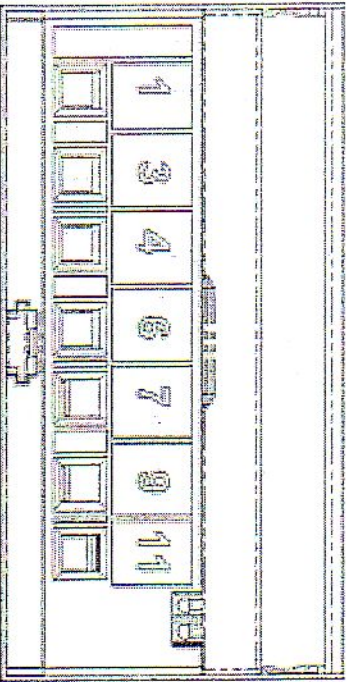
Pour identification et no de propriétaire
Place for owner sign + owner number

No - & et année de fabrication
Factory number and production year

3 Description LCD Display Description LCD



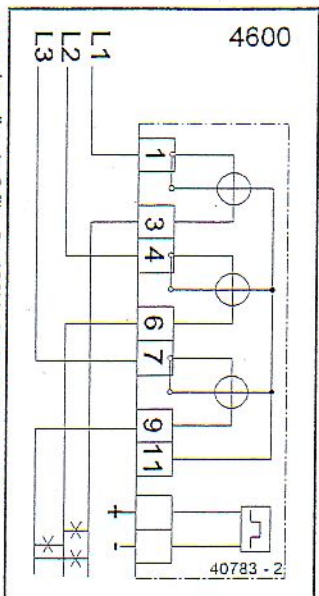
4 Block à bornes Terminals



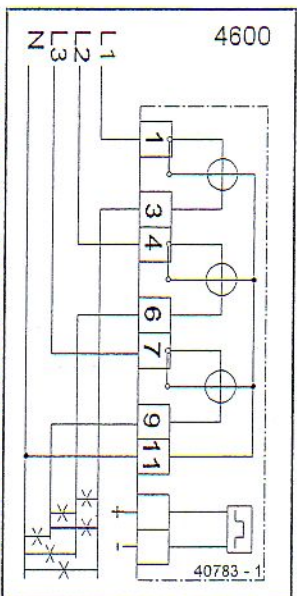
directe Direct

5 Schémas Wiring diagram

5.1 connexion en direct Direct connected



connexion directe 3 fils, 3x 400V 3-phase 3-wire meter



connexion directe 4 fils, 3x 230 / 400V 3-phase 4-wire meter

6 Sorti d'impulsion *Pulse output*

Relais optique avec alimentation externe
(prise à intensité pour émetteur d'impulsion DIN 43 864)
The pulse output is of solid-state relay type and must be powered by an external source (DIN 43 864, current interface for transmitting pulses).

Longueur d'impulsion Fermeture minimum de 30 ms
Pulse length min. 30 ms, contact closed
Constante d'impulsion Voir Identification du compteur
Pulse constants See meter label
Charge 100 mA, 230 V AC/DC
Rating 100 mA, 230 V AC/DC

7 LED LED

Couleur Rouge Red
Longueur d'impulsion 30 ms
Constante d'impulsion Voir Identification du compteur
Pulse constant See meter label
Remarque Pour absence- ou sens inversé
 d'énergie le LED est activé en
 permanence

Special feature
In the case of non energy consumption (standstill) or an activated reverse running prevention, the LED will continuously be activated.

8 Contrôle d'Installation Installation check

Pour mauvais sens- ou absence d'énergie indication LED en permanence
If there is no energy consumption or wrong current direction the LED will light continuously

MCI

MATERIELS DE CONTRÔLE INDUSTRIEL

11 rue Rabelais

93 102 MONTREUIL Cedex

tel : 01 49 88 28 75

www.mci-coupatan.com